

Filterer les données par attributs et critères spatiaux

Tutoriel n°2

Carte évoluée – MapStore2

Filtrer les données via le widget



1. Sélectionner une couche

Widget filtre

✓ ⏪ ⏩ ✕

Attribut filtre

Correspondance certain des conditions suivantes: +

Zone d'intérêt

Type de filtre

Opération géométrique

Filtre de couche

Couche cible

3 types de filtre :

➔ Filtre par conditions attributaires

➔ Filtre par forme géométrique

➔ Filtre par croisement spatial

Filtrer par conditions attributaires

1 filtre → Centres Hospitaliers (CODE_CAT = 355)

1. Configurer la requête

Attribut filtre

Correspondance certain des conditions suivantes:

CODE_CAT = 355

Colonne à filtrer

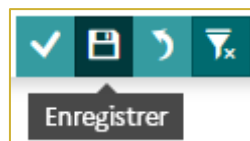
Valeur à filtrer

Opérateur de comparaison
→ Pour les utilisateurs avancés

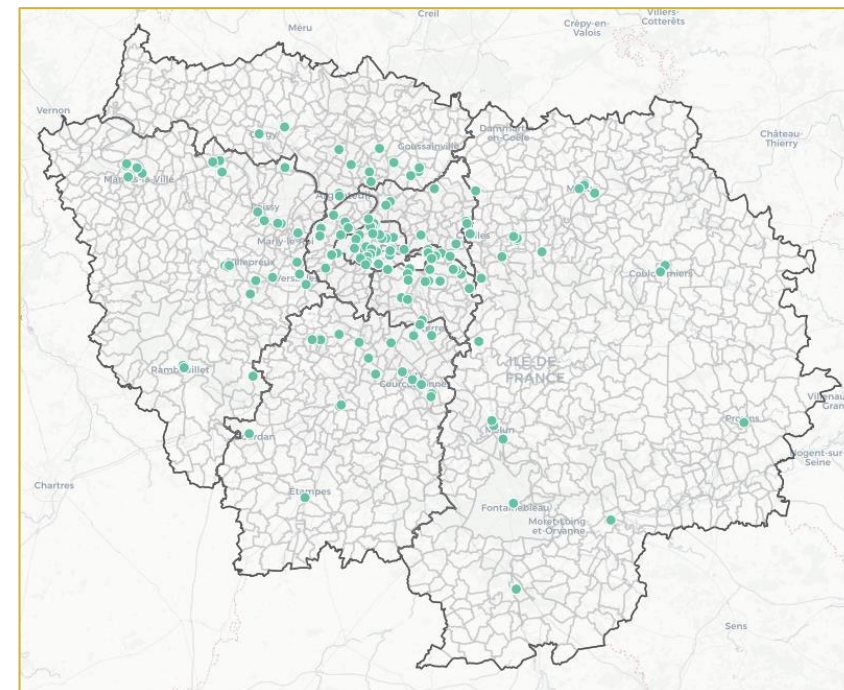
2.



3.



4. Résultats



Filtrer par conditions attributaires

- Possibilité de cumuler plusieurs filtres
- 2 filtres → Centres Hospitaliers + nombre de scanner

1. Configurer la requête

Attribut filtre

Correspondance **tous** des conditions suivantes: +

CODE_CAT	=	355	<input type="checkbox"/>
NB_SCANNER	=	1	<input type="checkbox"/>

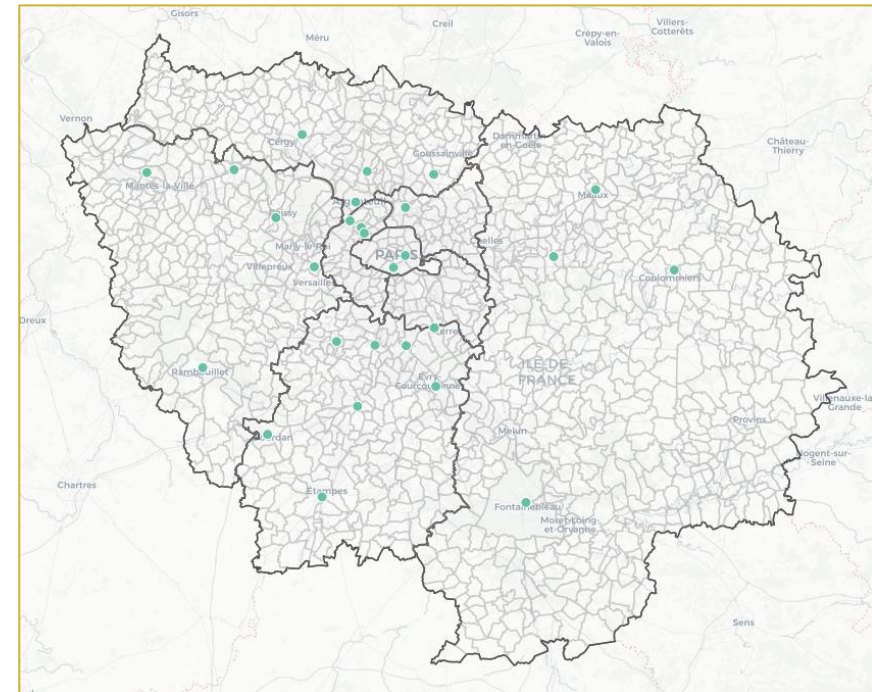
2.



3.



4. Résultats





Ici, le filtre doit respecter TOUTES les conditions.
Il est possible de ne respecter qu'une ou plusieurs conditions.

Filtrer par forme géométrique

Filtre sur un espace défini

1. Configurer la requête

Zone d'intérêt   

Type de filtre

Opération géométrique

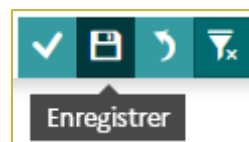
Choisir le type de filtre et le dessiner sur la carte si besoin

Choisir l'opération géométrique
→ Pour les utilisateurs avancés

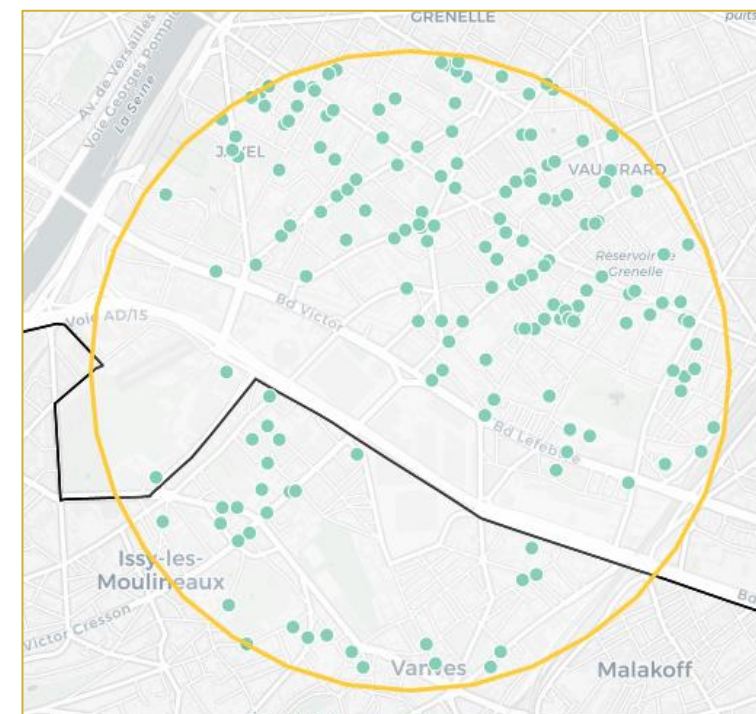
2.



3.



4. Résultats



Filtrer par croisement spatial

2 couches sont indispensables :

- La couche à filtrer (ex. REPSIF_FINESS)
- La **couche géographique** qui sert de filtre

Les 2 jeux de données doivent provenir du même catalogue de données

→ Pour les utilisateurs avancés

1. Configurer la requête (de la couche REPSIF_FINESS)

Filtre de couche

Couche cible ?

Opération

Correspondance **certain** des conditions suivantes: +

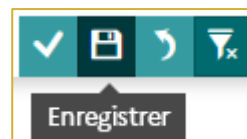
=

Voir : filtrer par conditions attributaires

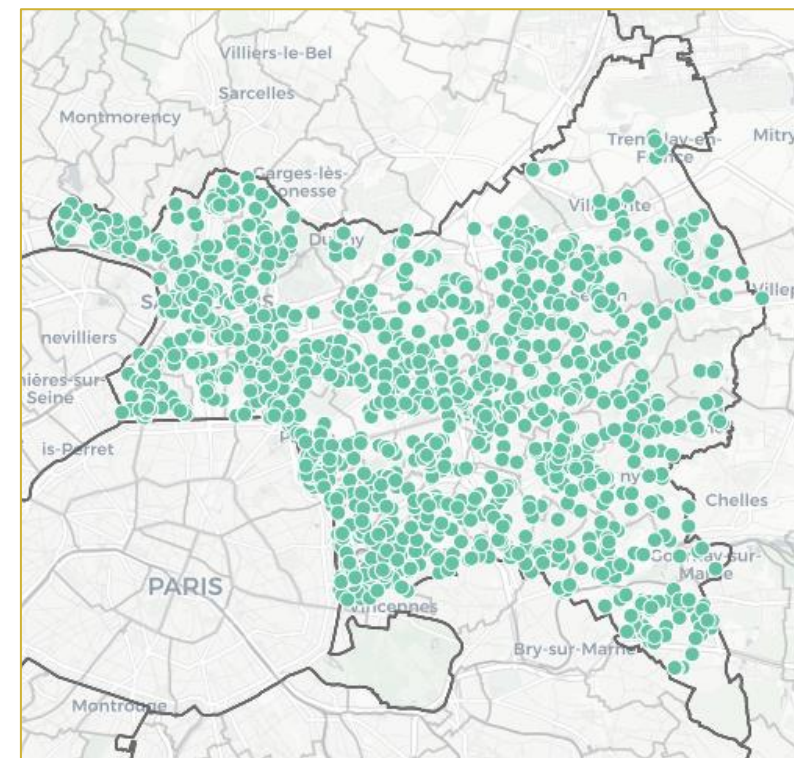
2.



3.



4. Résultats



Possibilité d'utiliser différents types de filtre

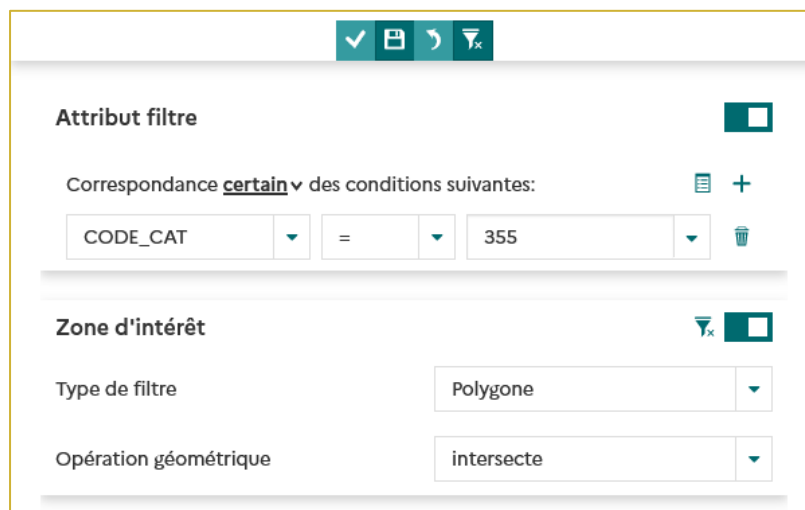
Résultats

Conditions attributaires :

Centres hospitaliers

Forme géométrique :

Polygone aléatoire



Attribut filtre

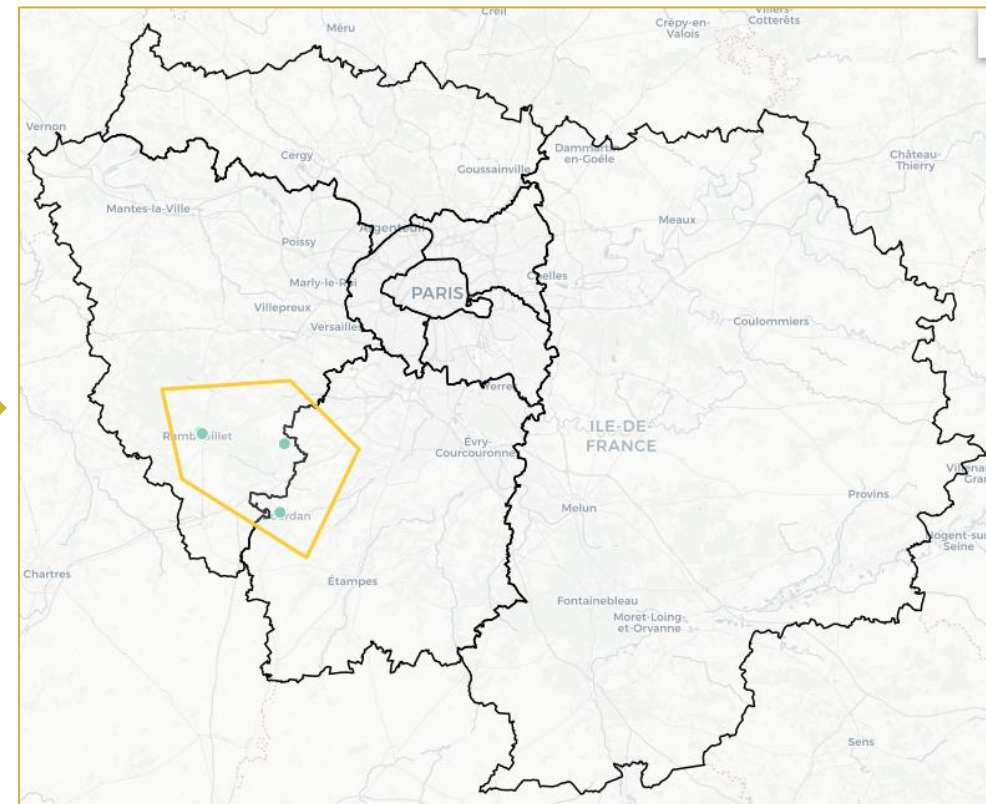
Correspondance certain des conditions suivantes:

CODE_CAT = 355

Zone d'intérêt

Type de filtre: Polygone

Opération géométrique: intersecte



Effacer, désactiver et réinitialiser les filtres

✓ [save] [reset]

Attribut filtre

Correspondance certain des conditions suivantes: [list icon] +

CODE_CAT = 355 [trash icon]

Zone d'intérêt

Type de filtre Sélectionner...

Opération géométrique intersecte

Filtre de couche

Couche cible ? COMMUNES_IDF

Opération intersecte

Correspondance certain des conditions suivantes: +

DEPART = SEINE-SAINT-DENI! [trash icon]

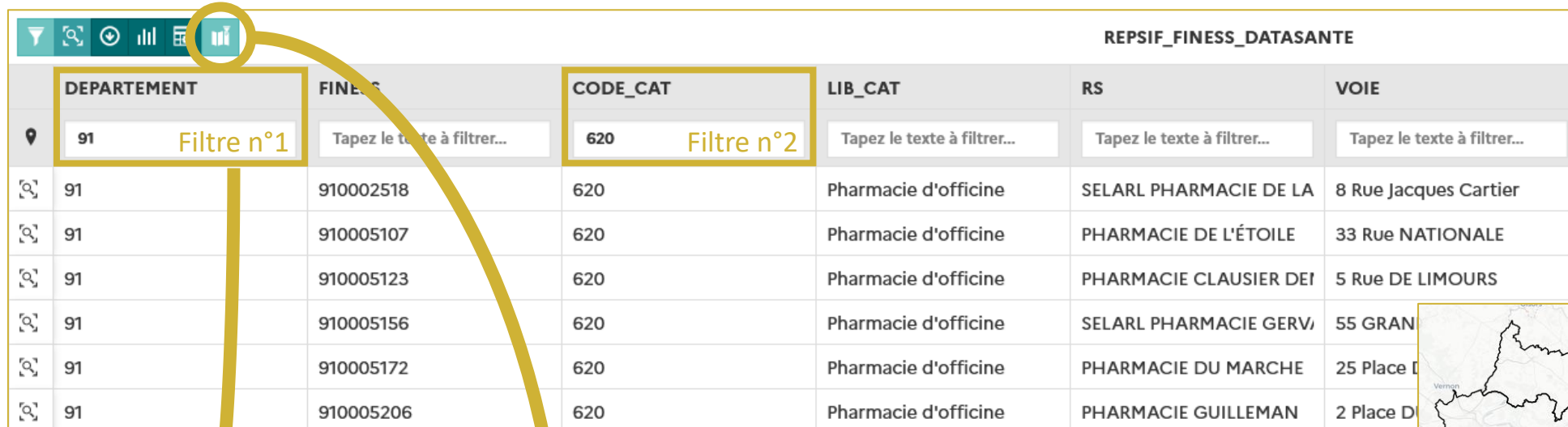
→ Réinitialiser tous les filtres

→ Supprimer le filtre

→ Désactiver le filtre

Filtrer les données via la table attributaire

1. Ouvrir la table attributaire



The screenshot shows a data table titled 'REPSIF_FINESS_DATASANTE'. The table has columns: DEPARTEMENT, FINESS, CODE_CAT, LIB_CAT, RS, and VOIE. The 'DEPARTEMENT' column is filtered with the value '91' and labeled 'Filtre n°1'. The 'CODE_CAT' column is filtered with the value '620' and labeled 'Filtre n°2'. The table contains 6 rows of data, all of which match the filters.

	DEPARTEMENT	FINESS	CODE_CAT	LIB_CAT	RS	VOIE
	91	Tapez le texte à filtrer...	620	Tapez le texte à filtrer...	Tapez le texte à filtrer...	Tapez le texte à filtrer...
	91	910002518	620	Pharmacie d'officine	SELARL PHARMACIE DE LA	8 Rue Jacques Cartier
	91	910005107	620	Pharmacie d'officine	PHARMACIE DE L'ÉTOILE	33 Rue NATIONALE
	91	910005123	620	Pharmacie d'officine	PHARMACIE CLAUSIER DEI	5 Rue DE LIMOURS
	91	910005156	620	Pharmacie d'officine	SELARL PHARMACIE GERVA	55 GRAN
	91	910005172	620	Pharmacie d'officine	PHARMACIE DU MARCHE	25 Place D
	91	910005206	620	Pharmacie d'officine	PHARMACIE GUILLEMAN	2 Place D

2. Configurer les filtres

3. Synchroniser la carte avec un filtre

4. Résultats

